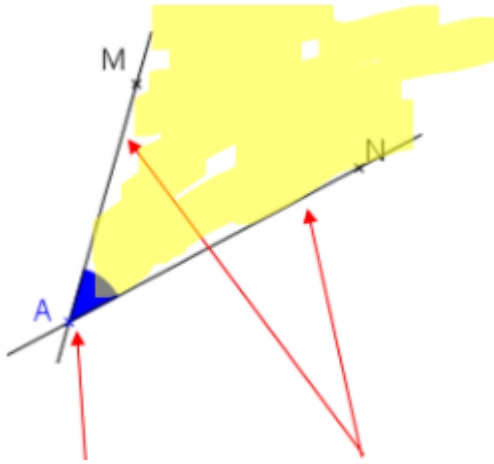


## Leçon 13 : Les angles

Un **angle** c'est l'espace qui se trouve entre deux droites qui se coupent :



Un angle a un **sommet**, A et **deux côtés**.

La grandeur de l'angle dépend de l'écartement des côtés.

On note l'angle avec une notation spécifique :

$$\hat{A} \quad \text{ou} \quad \widehat{MAN}$$

(Avec toujours le sommet au milieu et un point sur chaque côté)

Un angle peut être de différentes sortes :

A diagram showing a right angle (90 degrees) formed by a horizontal line and a vertical line. A green set square is placed against the lines, with its right-angled corner at the vertex. A red square is drawn at the vertex to indicate the right angle.	<b>Angle droit</b> : Les côtés sont perpendiculaires
A diagram showing an acute angle (less than 90 degrees) formed by a horizontal line and a line that is less steep than the vertical side of a set square. A blue arc is drawn at the vertex to indicate the angle.	<b>Angle aigu</b> : L'angle est plus petit qu'un angle droit
A diagram showing an obtuse angle (greater than 90 degrees) formed by a horizontal line and a line that is steeper than the vertical side of a set square. A blue arc is drawn at the vertex to indicate the angle.	<b>Angle obtus</b> : L'angle est plus grand qu'un angle droit